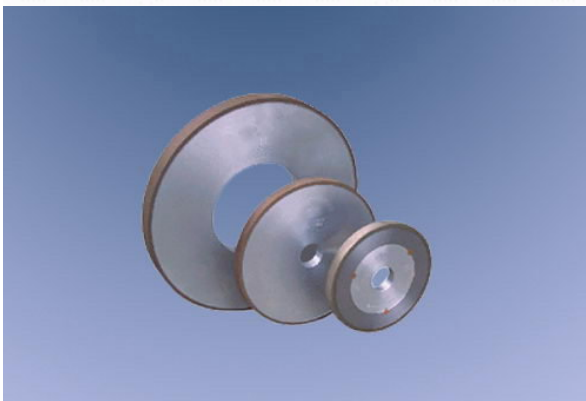
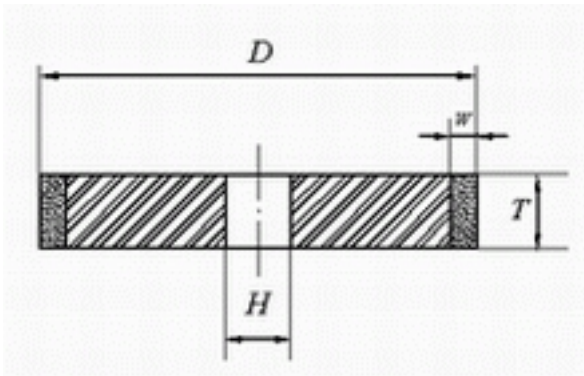


Plain Grinding-wheels

Écrit par YingLong

Samedi, 07 Octobre 2006 05:27 - Mis à jour Mardi, 18 Mars 2014 14:40



meules lisses

Code □ 1L1

Liant: B.M(S.Q)

Taille(mm)

Diamètre/CBN Content (carat/pi)

D

Plain Grinding-wheels

Écrit par YingLong

Samedi, 07 Octobre 2006 05:27 - Mis à jour Mardi, 18 Mars 2014 14:40

T

H

W

50

75

100

75

3

20

3

4.48

Plain Grinding-wheels

Écrit par YingLong

Samedi, 07 Octobre 2006 05:27 - Mis à jour Mardi, 18 Mars 2014 14:40

6,72

8,96

75

4

20

3

5,97

8,96

11,94

75

5

Plain Grinding-wheels

Écrit par YingLong

Samedi, 07 Octobre 2006 05:27 - Mis à jour Mardi, 18 Mars 2014 14:40

20

3

7.46

11.20

14.93

100

3

20

3

6.03

9.05

12.07

Plain Grinding-wheels

Écrit par YingLong

Samedi, 07 Octobre 2006 05:27 - Mis à jour Mardi, 18 Mars 2014 14:40

100

4

20

3

8.05

12.07

16.09

100

5

20

3

Plain Grinding-wheels

Écrit par YingLong

Samedi, 07 Octobre 2006 05:27 - Mis à jour Mardi, 18 Mars 2014 14:40

10.06

15.08

20.11

125

3

32

4

10.04

15.05

20.07

125

Plain Grinding-wheels

Écrit par YingLong

Samedi, 07 Octobre 2006 05:27 - Mis à jour Mardi, 18 Mars 2014 14:40

4

32

4

13.38

20.07

26.76

125

5

32

4

16.73

Plain Grinding-wheels

Écrit par YingLong

Samedi, 07 Octobre 2006 05:27 - Mis à jour Mardi, 18 Mars 2014 14:40

25.09

33.45

125

6

32

4

20.07

30.11

40.14

150

3

Plain Grinding-wheels

Écrit par YingLong

Samedi, 07 Octobre 2006 05:27 - Mis à jour Mardi, 18 Mars 2014 14:40

32

4

12.11

18.16

24.22

150

4

32

4

16.15

24.22

32.29

Plain Grinding-wheels

Écrit par YingLong

Samedi, 07 Octobre 2006 05:27 - Mis à jour Mardi, 18 Mars 2014 14:40

150

5

32

4

20.18

30.27

40.36

150

6

32

4

Plain Grinding-wheels

Écrit par YingLong

Samedi, 07 Octobre 2006 05:27 - Mis à jour Mardi, 18 Mars 2014 14:40

24.22

36.33

48.44